



ТЕРРИТОРИАЛЬНЫЙ ОРГАН ФЕДЕРАЛЬНОЙ СЛУЖБЫ
ГОСУДАРСТВЕННОЙ СТАТИСТИКИ ПО ОРЕНБУРГСКОЙ ОБЛАСТИ

Демографическая ситуация в Оренбургской области



январь – июль 2022 года



ТЕРРИТОРИАЛЬНЫЙ ОРГАН
ФЕДЕРАЛЬНОЙ СЛУЖБЫ ГОСУДАРСТВЕННОЙ
СТАТИСТИКИ ПО ОРЕНБУРГСКОЙ ОБЛАСТИ

Демографическая ситуация в Оренбургской области

январь – июль 2022 года

- 01 Показатели естественного движения населения
- 02 Показатели рождаемости
- 03 Показатели смертности
- 04 Показатели брачности
- 05 Показатели разводимости
- 06 Миграционное движение населения,
коэффициент миграционного прироста населения
- 07 Международная миграция
Прибывшие, выбывшие в страны СНГ
- 08 Международная миграция
Прибывшие, выбывшие в другие страны

* Ежемесячные данные оперативной статистики





ЕСТЕСТВЕННОЕ ДВИЖЕНИЕ НАСЕЛЕНИЯ

человек

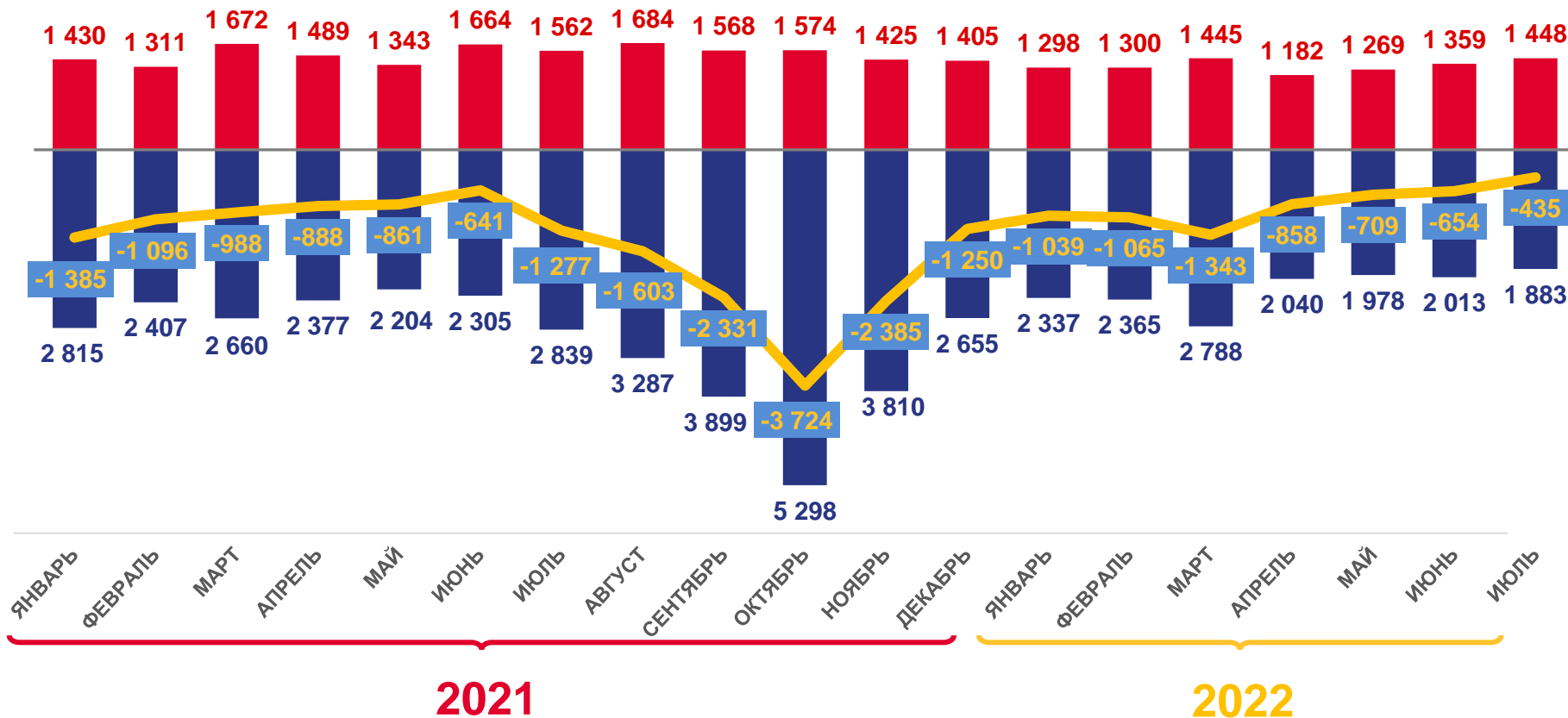
январь – июль 2022 г.

Естественный прирост (убыль) населения

-6,1 тыс.чел.

Коэффициент естественного прироста (убыли)

-5,5‰ в расчете на 1000 человек населения



■ Число родившихся

■ Число умерших

— Естественный прирост (убыль)





ЧИСЛО ЗАРЕГИСТРИРОВАННЫХ РОДИВШИХСЯ

ТЫСЯЧ ЧЕЛОВЕК

январь – июль 2022 г.

Число зарегистрированных родившихся

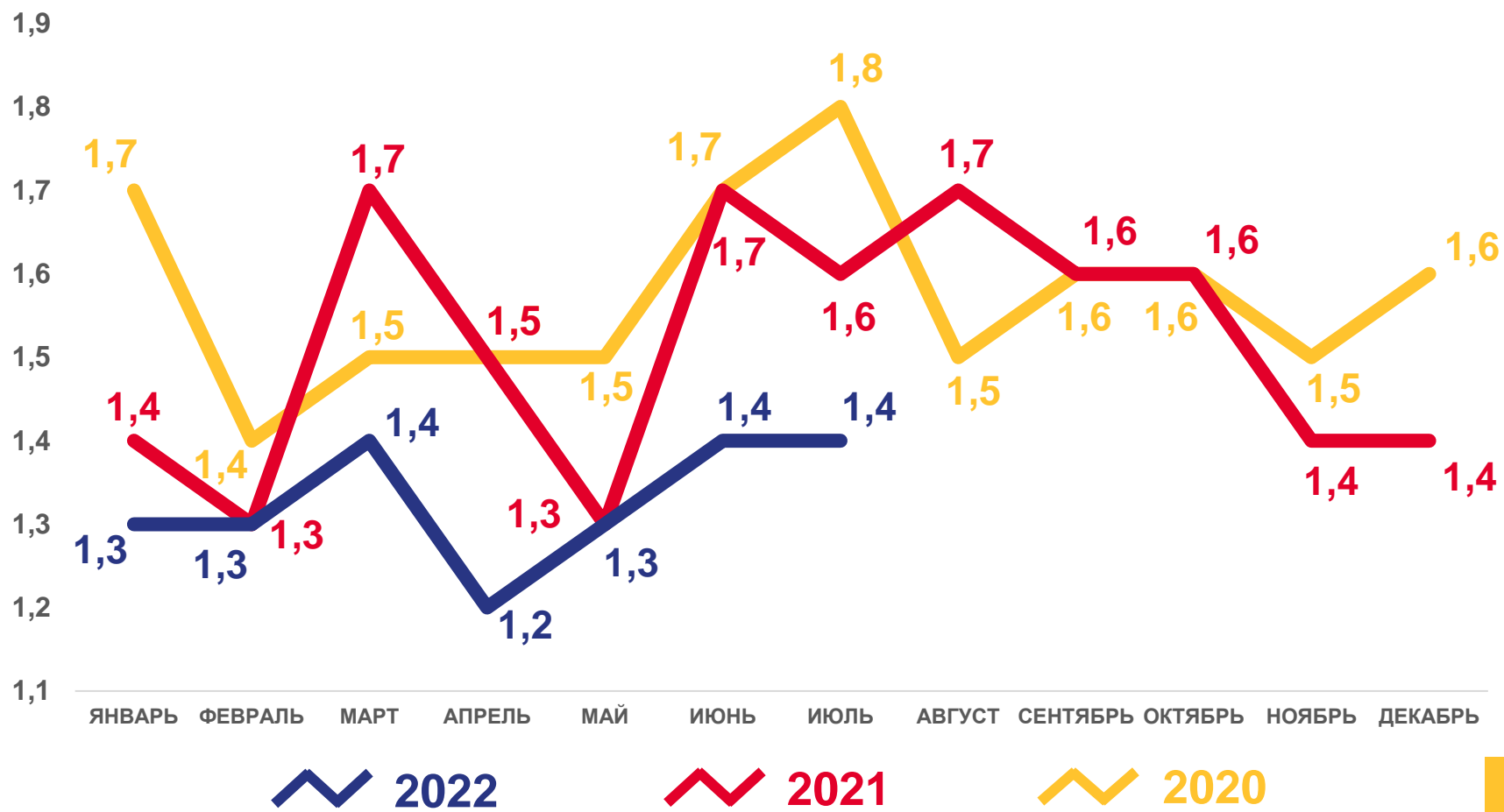
9,3 тыс.чел.

Коэффициент рождаемости

8,3% в расчете на 1000 человек населения

Изменение к январю – июлю 2021 года

-10,8%





ЧИСЛО ЗАРЕГИСТРИРОВАННЫХ УМЕРШИХ

ТЫСЯЧ ЧЕЛОВЕК

январь – июль 2022 г.

Число зарегистрированных умерших

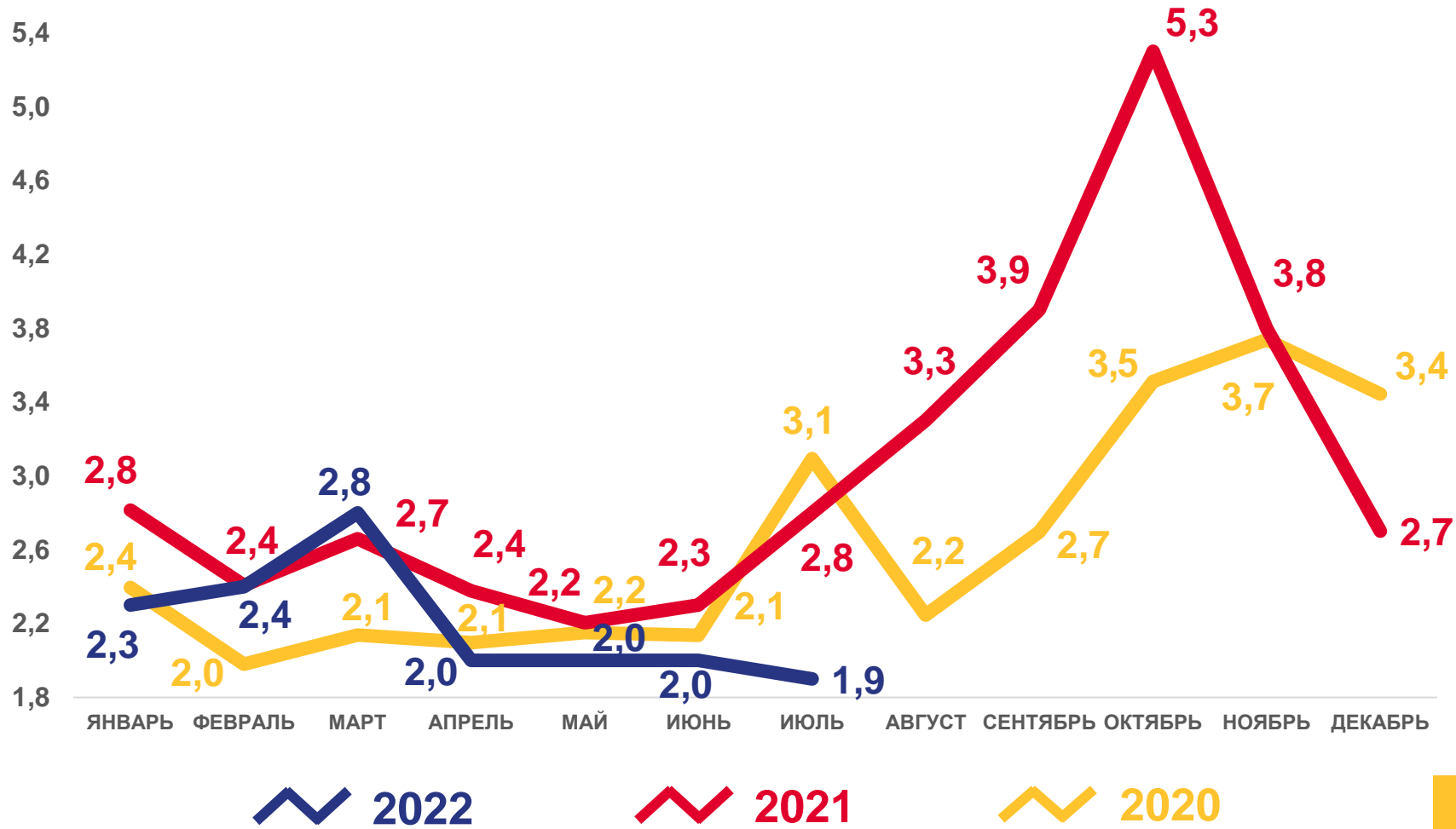
15,4 тыс. чел.

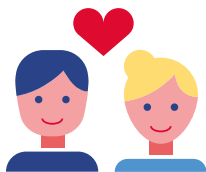
Коэффициент смертности

13,8‰ в расчете на 1000 человек населения

Изменение к январю – июлю 2021 года

-11,5%





ЧИСЛО ЗАРЕГИСТРИРОВАННЫХ БРАКОВ

тысяч единиц

январь – июль 2022 г.

Число зарегистрированных браков

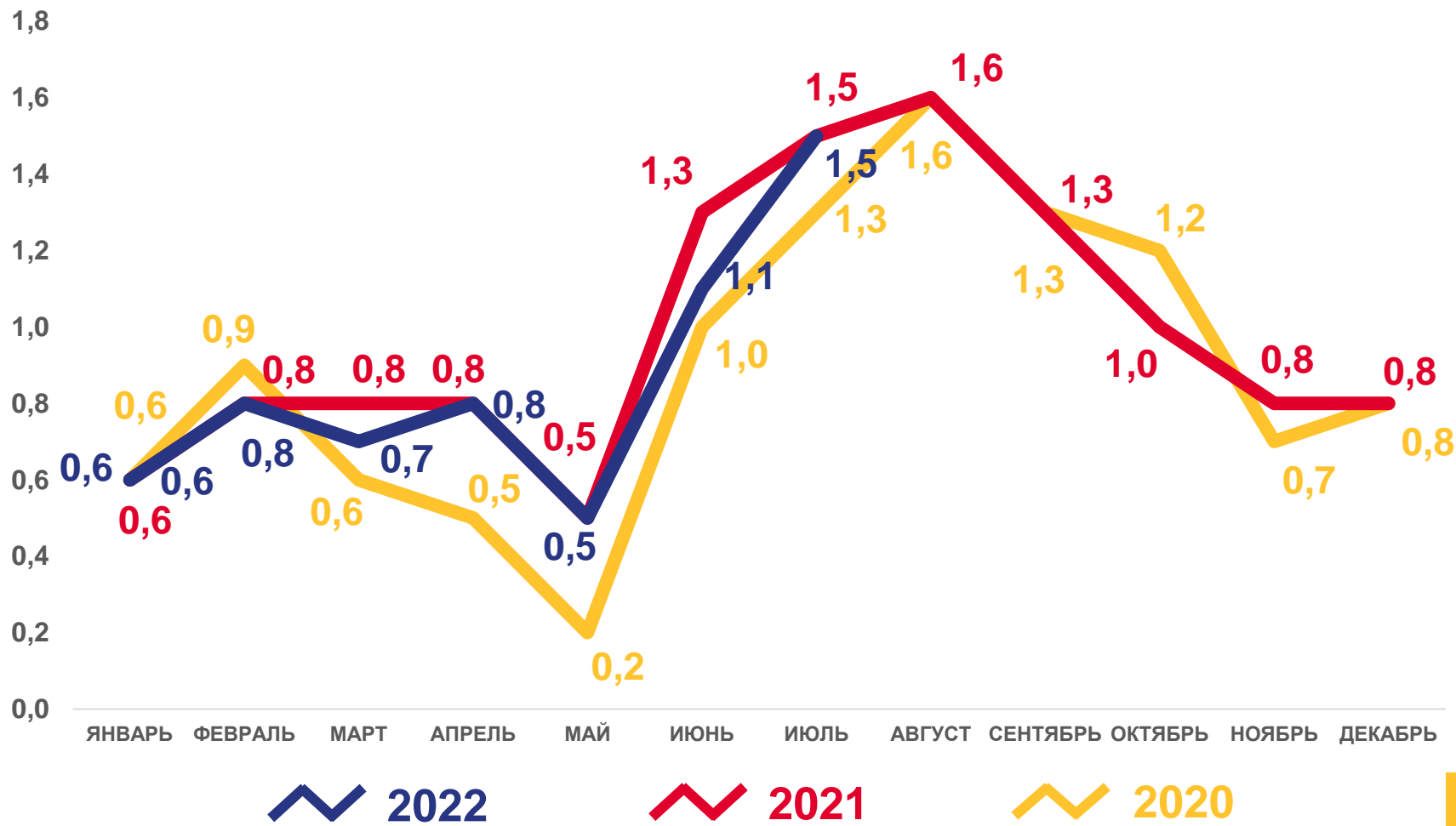
5,9 тыс.ед.

Коэффициент брачности

5,3% в расчете на 1000 человек населения

Изменение к январю – июлю 2021 года

-5,4%





ЧИСЛО ЗАРЕГИСТРИРОВАННЫХ РАЗВОДОВ

тысяч единиц

январь – июль 2022 г.

Число зарегистрированных разводов

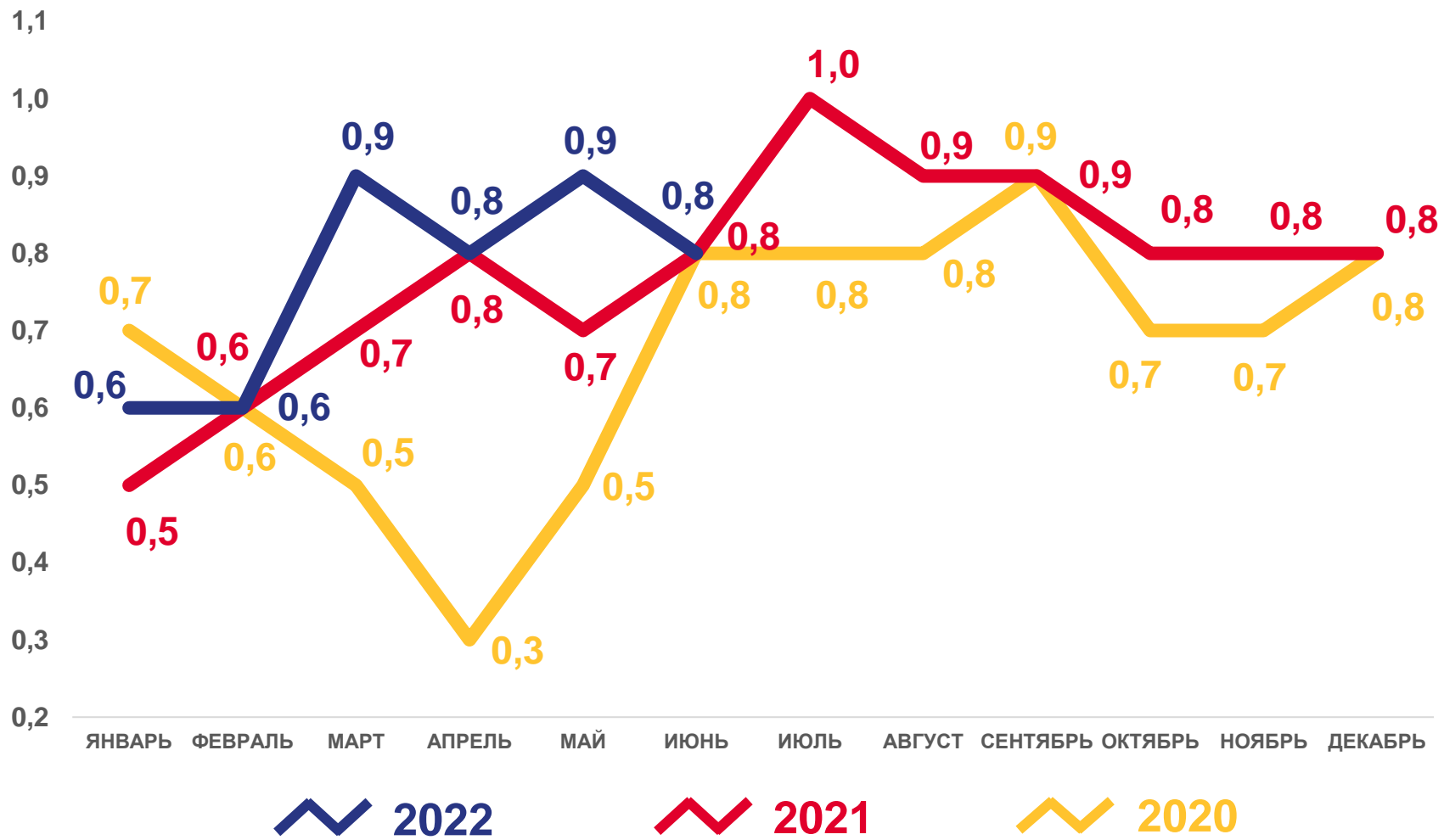
5,5 тыс.ед.

Коэффициент разводимости

4,9‰ в расчете на 1000 человек населения

Изменение к январю – июлю 2021 года

6,5%



МИГРАЦИОННОЕ ДВИЖЕНИЕ НАСЕЛЕНИЯ

январь – июль 2022 г.

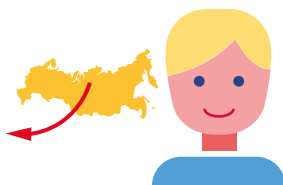


Число прибывших

26308 человек

Изменение к январю – июлю 2021 года

-8,2%

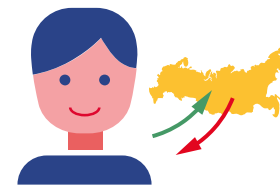


Число выбывших

27229 человек

Изменение к январю – июлю 2021 года

-4,0%



Миграционный прирост (убыль) населения

-921 человек

Коэффициент миграционного прироста (убыли)

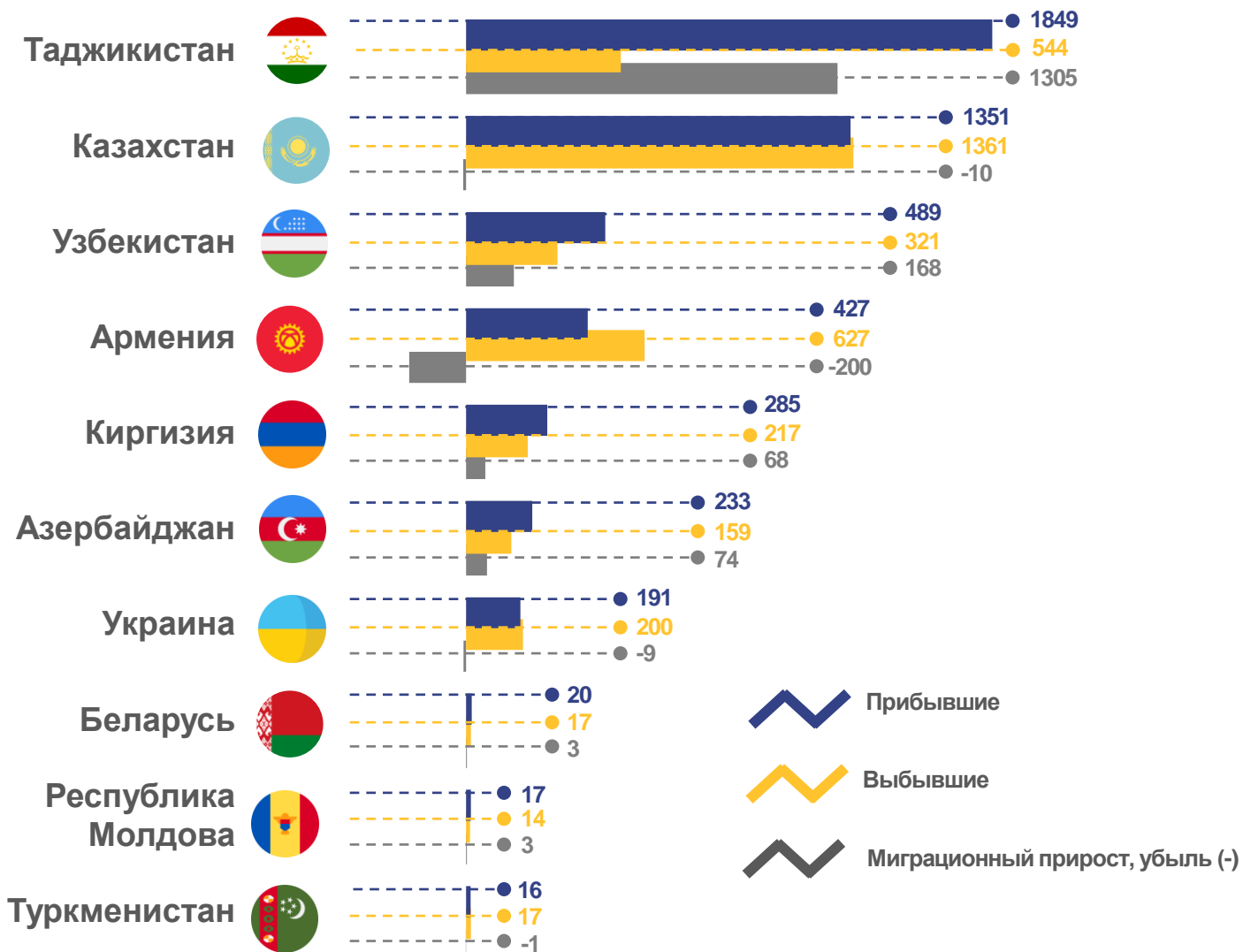
-8,3 в расчете на 10 000 человек населения





МЕЖДУНАРОДНАЯ МИГРАЦИЯ

январь – июль 2022 г., человек



Миграция со странами СНГ:

4878 прибывших

3477 выбывших

1401 миграционный прирост

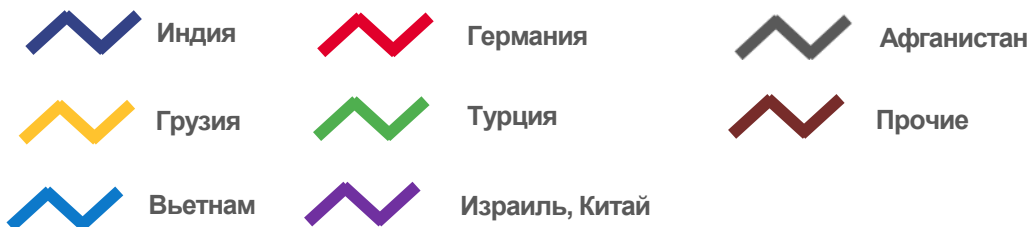
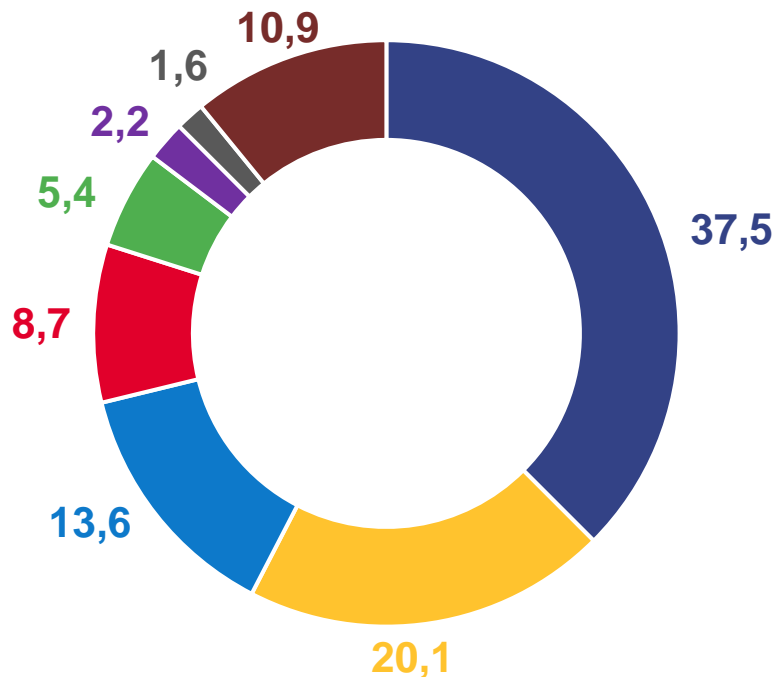




МЕЖДУНАРОДНАЯ МИГРАЦИЯ

январь – июль 2022 г., в % к итогу

Прибывшие из других стран



Выбывшие в другие страны

